



MEDIO AMBIENTE

CONAGUA



GOBIERNO DE
BAJA CALIFORNIA SUR
MEJOR FUTURO



GUÍA REPARACIÓN DE AGUA

DE DE FUGAS MENORES



¿Sabía qué?

En el Estado de B.C.S. dependemos de **39**  acuíferos para extracción y suministro de agua. Actualmente tenemos el **54%** con DÉFICIT en estos acuíferos



¿CÓMO CUIDAR EL AGUA QUE NOS QUEDA?

Además de buenos hábitos de uso, es importante detectar fugas. Aquí te guiamos para reparar algunas de las más comunes.

UNA DE LAS FUGAS MÁS COMUNES,

se presenta en el depósito del sanitario, en la válvula conocida como "sapito"

¿Cómo saber si hay fuga?

Cierre la llave de paso o ángulo y marque con un lápiz el nivel del agua en el depósito. Espere 3 minutos y observe; si el nivel de agua bajó, tiene una fuga.



CAMBIO DE LA VÁLVULA...



- Cierre la llave de paso, utilice el agua del depósito para vaciarlo.
- Retire el sapito dañado, jalando suavemente sus extremos con orificios tipo "orejas".
- Desenganche la cadena.
- Coloque el sapito nuevo cerciorándose que los extremos queden bien sujetos.
- Enganche de nuevo la cadena, ajustándola para que no se atore debajo del sapito.
- Abra la llave de paso y revise que ya no exista fuga.

¿Cómo detectar fugas de agua en su casa?

Cierre todas las llaves para que no ingrese agua de la calle a su tinaco. Observe su medidor, si registra movimiento es porque a pesar de tener las llaves cerradas continúa ingresando agua a su casa.



Recuerde que su recibo se verá incrementado si no la repara

FUGAS EN MANGUERAS

Revise que esté bien colocada y enroscada a la llave. Se recomienda colocar un poco de teflón y cambiar empaque para evitar fuga.

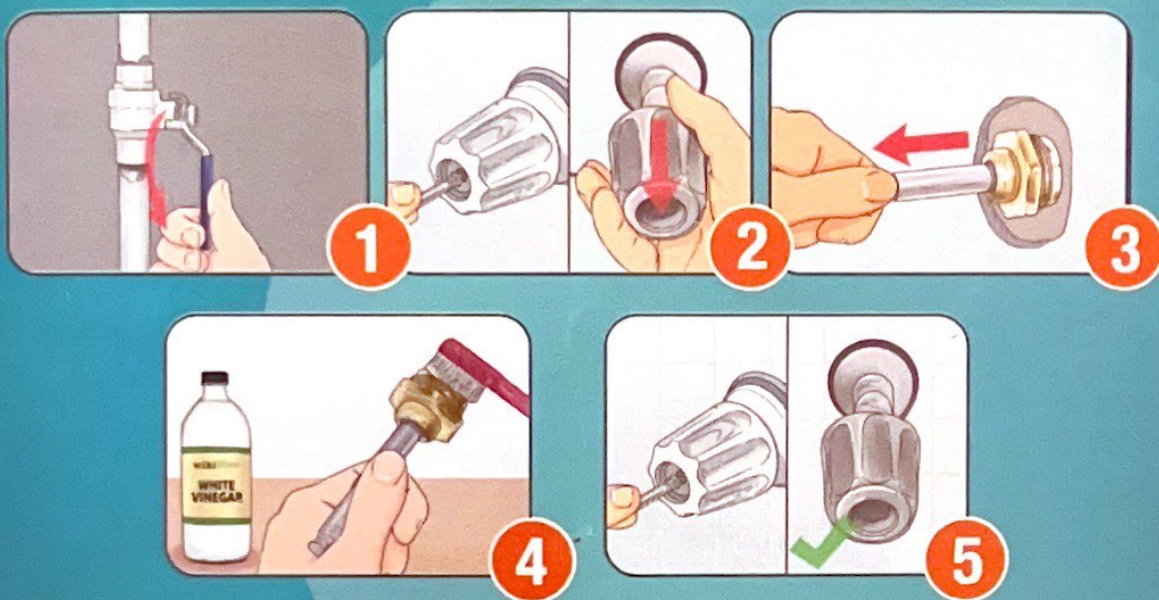
Si la manguera tiene agujeros:

- 1 Corte con un cutter o navaja la sección dañada.
- 2 Inserte un cople de cobre de 1/2 pulgada o acorde al diámetro de su manguera.
- 3 Refuerce cada extremo del cople con una abrazadera del mismo diámetro.



FUGA

en la regadera



1. Cierre el suministro de agua que va al baño (salida del tinaco).
2. Desatornille y retire la manija de la llave para tener a la vista el vástago.
3. Con una llave creciente desenrosque el vástago y confirme el deterioro.
4. Puede probar limpiándolo o lleve la muestra a una plomería para reemplazarlo por uno nuevo.
5. Introduzca el nuevo vástago y arme de nuevo la llave.

**AHORRANDO AGUA REDUCE
SU HUELLA HÍDRICA Y ECOLÓGICA**

Recuerde que si ve una fuga de agua en la calle debe reportarla a su Organismo Operador.

Diseño y contenido por  OOMSAPAS La Paz